

Kvikvejledning til WiFi LED RGB/Hvid pære



16 mil. forskellige farver med varm og hvid

Skab hvilken som helst stemning i dit hus

Virker med Smart Life App og Google Home

Nem opsætning på under 5 minutter med Smart Life appen

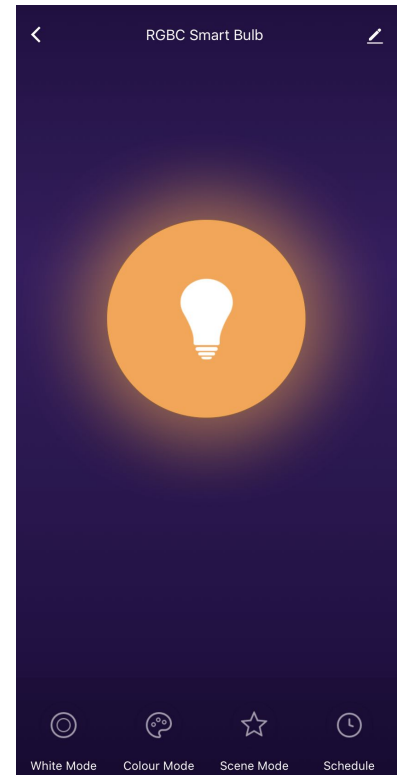
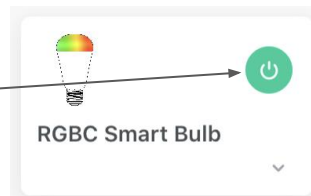
Opsætning WiFi LED RGB/Hvid pære

1. Start med at downloade app'en: SmartLife
2. Tryk på det blå kryds i højre hjørne
3. Vælg "Lighting"
4. Vælg Belysning (WiFi)
5. Indtast din adgangskode til internettet
6. Tilslut pære i en lampefatning og tænd for afbryderen
7. Tænd og sluk nu for afbryderen 5 gange så den slutter med at være tændt
8. Pære skal nu blinke hurtig (1 blink, hvert sekund)
9. Tryk på "Confirm indicator rapidly blink" og tryk Next

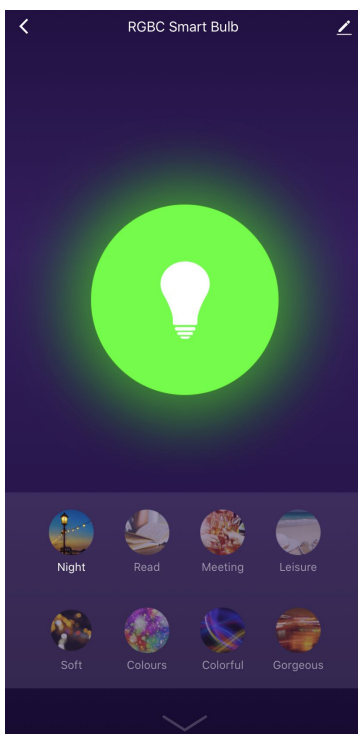


Brug af pæren

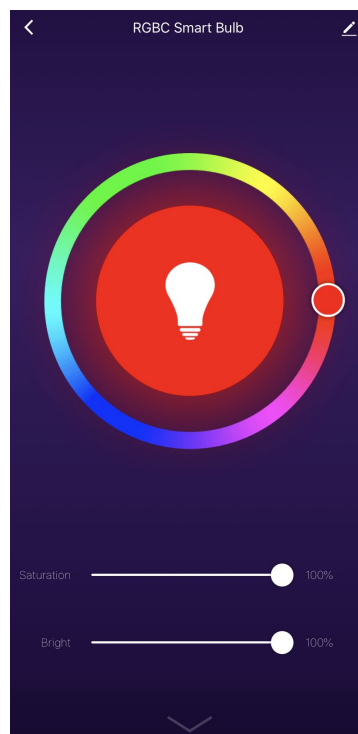
- Tryk på knappen i midten for at tænde eller slukke pæren
- Vælg white mode for at tænde for hvidt lys
- Vælg color mode for at ændre farven på pæren
- Vælg scene mode for at vælge og ændre i præindstillinget scener for pæren
- Vælg schedule for at indstille pæren til f.eks. og slukke eller tænde på bestemte tidspunkter
- Tænd og sluk for pæren fra forsiden



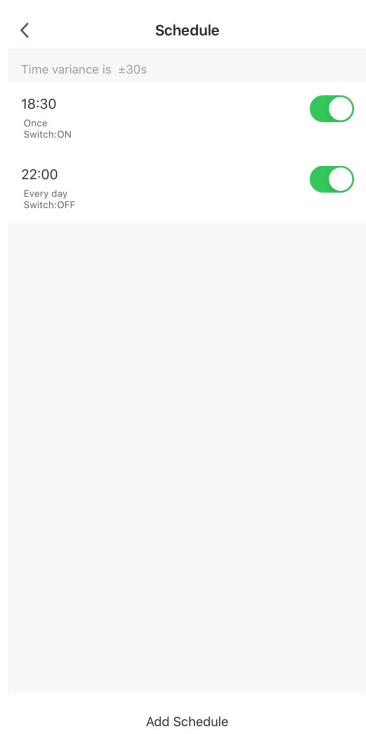
Color mode



Scene mode



Schedule



Brug for support?

Tlf.: 52 62 52 00

Mail: Support@gsmteknik.dk