



**S-HOME**  
SECURITY

Brugervejledning

DK

# Smart PLUG stikkontakt

med energimåler



[www.s-home.dk](http://www.s-home.dk)

## 1. Beskrivelse

Smart PLUG trådløs stikkontakt med energimåler.

Passer til vores Smart Alarm fra Smart Home.

Fungerer via App, og kan eksempelvis tænde og slukke for lys eller køkkenmaskiner.

Sæt en timer så den automatisk slukker eller tænder på et bestemt tidspunkt.

## 2. Sikkerhed

- For at nedsætte risikoen for elektrisk stød, må dette produkt kun åbnes af en autoriseret tekniker, når service er nødvendig.
- Tag produktet ud af stikkontakten og andet udstyr, hvis der opstår et problem.
- Læs vejledningen omhyggeligt før brug. Gem vejledningen til fremtidig brug.
- Brug kun enheden, til de tilsigtede formål. Brug ikke enheden til andre formål end dem, som er beskrevet i vejledningen.
- Brug ikke enheden, hvis den har beskadigede eller defekte dele. Hvis enheden er beskadiget eller defekt, skal den omgående udskiftes.
- Stikkontakten er kun til indendørs brug.



### ADVARSEL

Risiko for stød ved åbning af produktet.

## 3. Rengøring og vedligeholdelse

- Brug ikke opløsningsmidler eller slibende rengøringsmidler.
- Rengør ikke enheden indvendigt.
- Forsøg ikke at reparere enheden. Hvis enheden ikke fungerer korrekt, skal den udskiftes med en ny enhed.
- Rengør enheden udvendigt med en blød, fugtig klud.

## 4. Support

Hvis du har brug for yderligere hjælp, eller hvis du har kommentarer eller forslag, beder vi dig besøge [www.s-home.dk](http://www.s-home.dk)

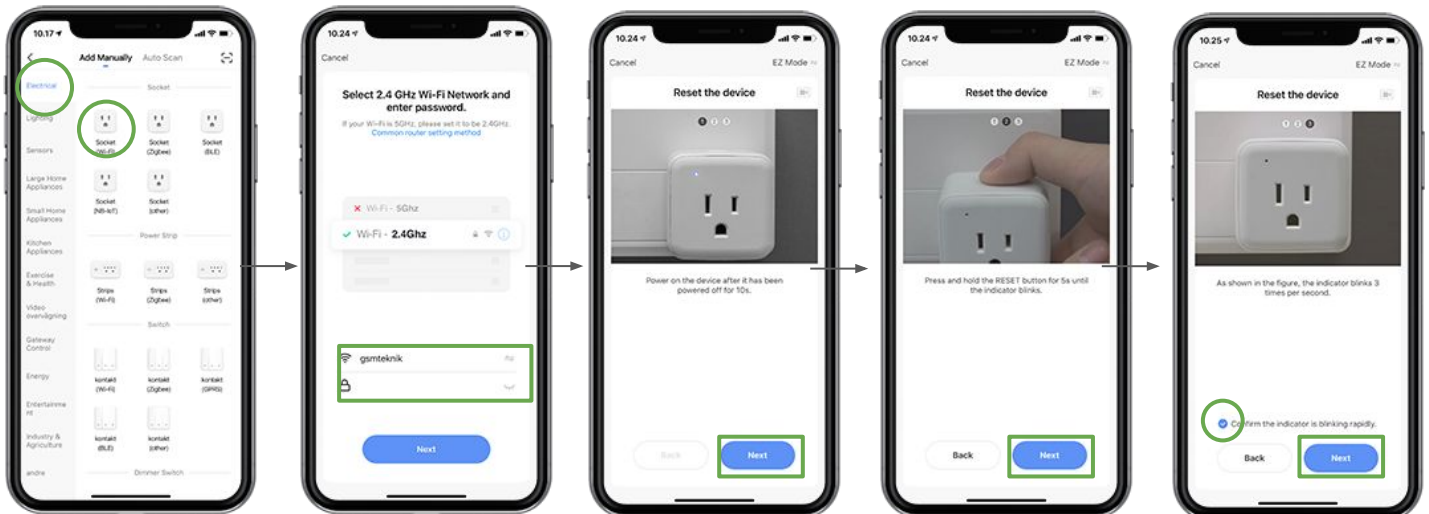


## 5. Opsætning i Smart Life app

1. Start med at downloade app'en: SmartLife
2. Tryk på det blå kryds i højre hjørne
3. Vælg "Electrician"
4. Vælg Socket (WiFi) som er den første på listen
5. Indtast din adgangskode til internettet
6. Sæt smart PLUGgen i en stikkontakt og tryk: Next
7. Hold knappen inde på stikkontakten i 5 sekunder
8. Tryk på "Confirm indicator rapidly blink" og tryk Next

**OBS:** Lykkes det ikke og få stikkontakten på kan det skønnes du benytter dig af en 5 GHz forbindelse eller at kameraet ikke er genstartet korrekt.

Vi kan anbefale du kontakter din internetudbyder og får dem til og hjælpe med at slå 2,4 GHz til. Prøv evt. igen ved du genstarter kameraet eller rykker tættene på din router.



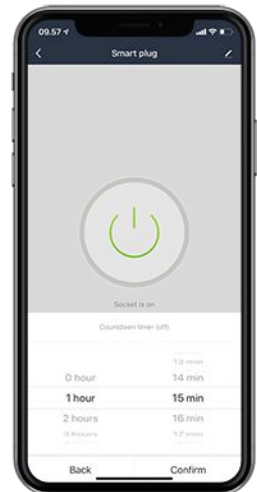
## 6. Lær stikkontakten og kende

- Tryk på knappen i midten for at tænde eller slukke stikkontakten
- Vælg Schedule for at indstille bestemte tidspunkter den kan tænde eller slukke på
- Vælg Timer for at indstille at stikkontakten skal f.eks. tænde om 3 timer
- Vælg Statistics for at se energimåler for stikkontakten



## 7. Timer

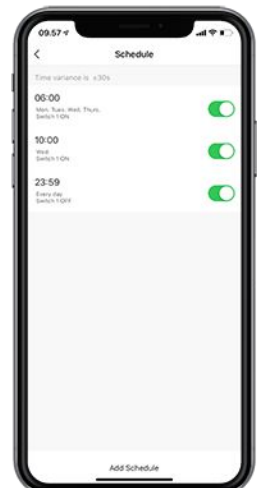
Med timer kan du indstille stikkontakten til at slukke efter x antal timer og minutter. Tryk på Confirm for at gemme.



## 8. Schedule

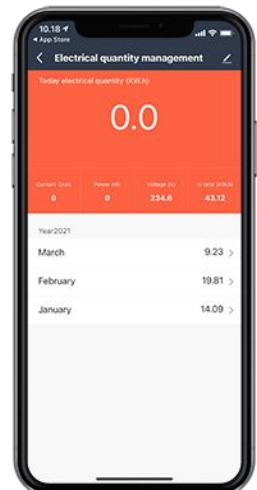
Med schedule kan du indstille stikkontakten til at tænde eller slukke på bestemte tidspunkter på ugen.

Lav en ny ved at trykke på: Add schedule og vælg tidspunkt og ugedag og tryk på confirm.



## 9. Energimåler

Herinde kan du aflæse KW/h stikkontakten har brugt i løbet af måneden.



## 10. Indstillinger

Trykker du på blyanten oppe i højre hjørne for du indstillinger op for din Smart PLUG

- Tryk på den lille blyant for at ændre navnet på stikkontakten
- **Device information:** Finder du oplysninger til stikkontakten
- **Tap-to-run and automation:** Her kan du indstille stikkontakten til evt. og skulle tænde eller slukke på bestemte tidspunkter
- **Offline notification:** Her kan du slå til eller fra om stikkontakten skal give dig en push besked hvis den mister forbindelsen til internettet eller ikke har strøm tilsluttet.
- **Share device:** Kan du dele stikkontakten med andre i familien det kræver dog at de har oprettet en bruge i appen.

