

# GT1000 Alde varmekpakke

## Kvikvejledning

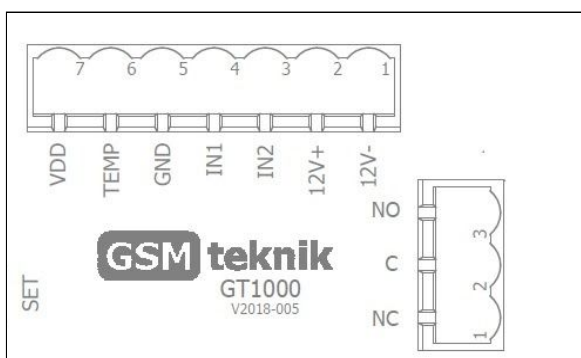
### 1. Introduktion

#### Følgende skal du foretage dig:

- Indsæt et simkort i alarmeren, og sikre dig at pinkoden er slået fra på kortet.
- Tilslut forsyning og alde kabel.
- Konfigurer og Tilkoble styringen.

### 2. Styringsens tilslutning

|      |   |
|------|---|
| VDD  | Tilslutning fra Temperatursensor - V+       |
| TEMP | Tilslutning fra Temperatursensor - Temp     |
| GND  | Tilslutning fra Temperatursensor - V-       |
| 12V+ | Forsyning 12 +VDC                           |
| 12V- | Forsyning 12 -VDC                           |
| NO   | Relæ, Normalt åben - Tilslut sort kabel her |
| C    | Relæ, Fælles - Tilslut rød kabel her        |



### 3. SMS kommando oversigt

Kommandoen skrives som en lang besked uden mellemrum: **123411152625200** til alarm telefonnummeret. Telefonnummer 2 kodes ind på placering 2 osv.

For at slette et telefonnummer. Lader du det bare være blank. f eks. **1234111**

#### Generelle funktioner

Husk at sætte standard koden **1234** foran kommando

| SMS kommando    | Bemærkning                                    | Fabrik |
|-----------------|---|--------|
| 01              | Alarm tilkoblet                               |        |
| 02              | Alarm frakoblet                               | Fra    |
| 03              | Termostat til                                 |        |
| 04              | Termostat fra                                 | Fra    |
| 05              | Temperatur alarm til                          |        |
| 06              | Temperatur alarm fra                          | Fra    |
| 07A             | Relæ til                                      |        |
| A: Tændt i sek. | Hvis 0, er relæ konstant tændt. Maks 998 sek. |        |
| 08              | Relæ fra                                      | Fra    |
| 09              | Status  |        |

### Telefonopsætning

Husk at sætte standard koden **1234** foran kommando

| SMS kommando | Bemærkning  |
|--------------|---|
| 10           | Oversigt  |
| 11AB         | Set tlf nr.   |
| A: Placering | 1 til 5   |
| B: Tlf nr.   | Hvis man ønsker landekode sættes 0045 foran tlf nr. |

### Termostat opsætning

Husk at sætte standard koden **1234** foran kommando

| SMS kommando  | Bemærkning            | Fabrik     |
|---------------|-----------------------|------------|
| 30            | Oversigt              |            |
| 31A           | Temperatur setpunkt   |            |
| A: Temperatur | -30 til 120°C         | 20°C       |
| 32A           | Hysterese             |            |
| A:            | 0 til 9°C             | 3°C        |
| 33A           | Tilstand              |            |
| A:            | 1: Opvarmning, 2: Køl | Opvarmning |

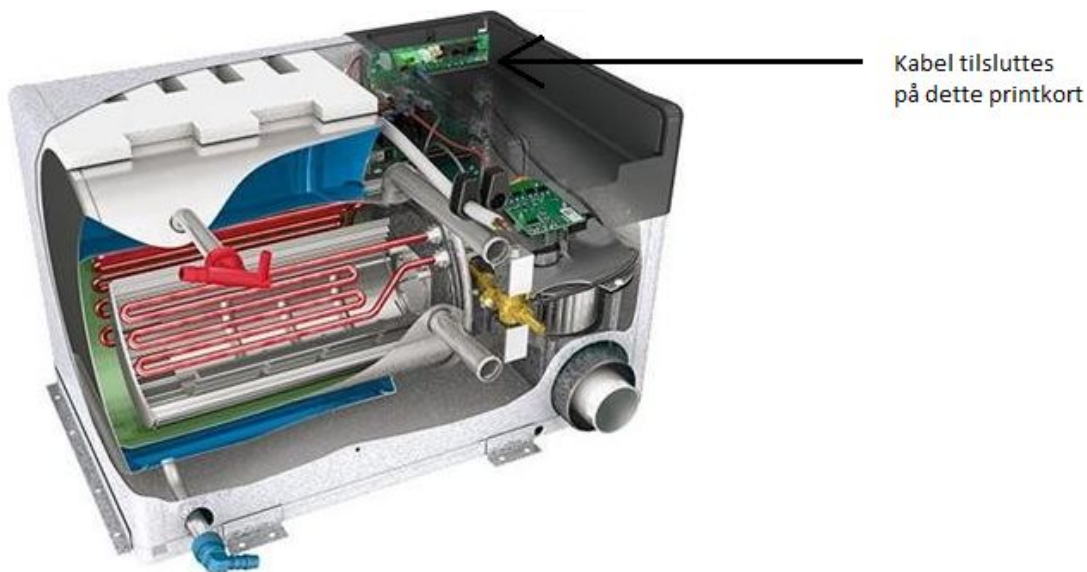
### Temperaturalarm

Husk at sætte standard koden **1234** foran kommando

| SMS kommando  | Bemærkning    | Fabrik |
|---------------|---------------|--------|
| 40            | Oversigt      |        |
| 41A           | Alarm ved høj |        |
| A: Temperatur | -30 til 120°C | 30°C   |
| 42A           | Alarm ved lav |        |
| A: Temperatur | -30 til 120°C | 20°C   |

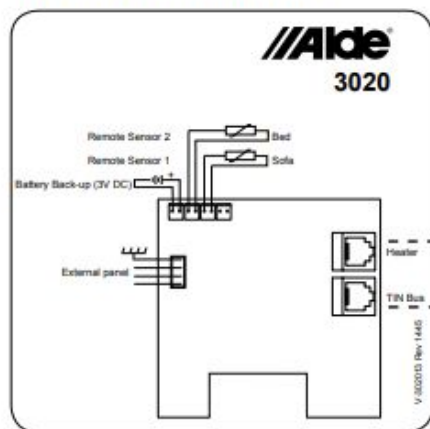
**HUSK at sætte Alde Fyret op til ekstern styring.**

Sådan tilsluttes kablet til Alde Compact 3020 HE på printkortet placeret på varmekedlen:

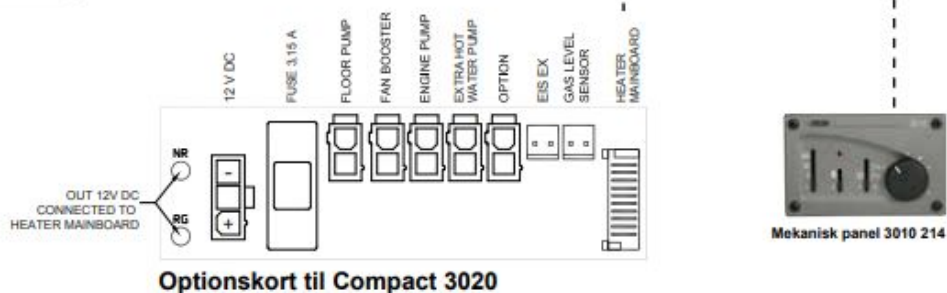
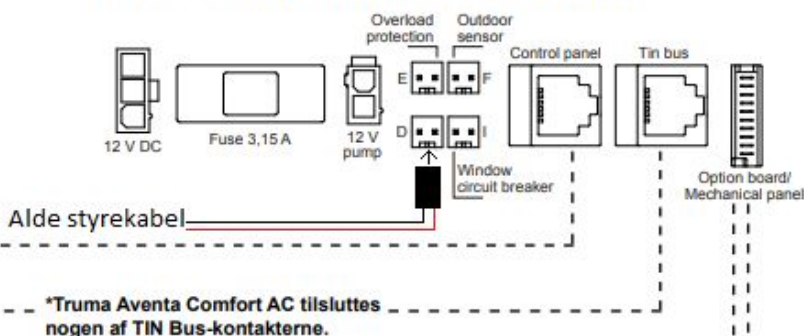


Her sættes kablet i "External start" stikket (D)

**Bagside på manøvrepanel**

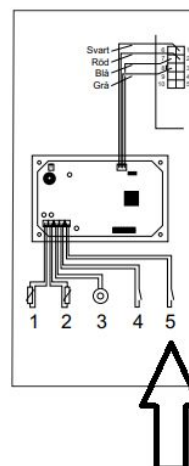


**Kredsløbskort på varmekedel Compact 3020 HE**



Derefter skal man i indstillinger på panel, sætte den til ekstern styring.

Sådan tilsluttes kablet til Alde 3010 på digitalt kontrolpanel:



Her sættes Alde styrekabel i Ekstern start stik nr. 5 (D)

Tilsluttes på bagsiden af panel. Derefter skal man i indstillinger på panel, sætte den til ekstern styring. Læs mere i Alde vejledningen afsnit 14:

| 14. External start   |   | Ext  |
|--|---|--|
| <p>This function is used, if you want to start the heating from outside. To use this function it is necessary to have an installation for external start (see instructions for</p> |   | <p>vehicle, boat or building). To activate external start, first light up the lower menu row of functions (see item 12).</p> |
| <p>1. Press the button with the arrow until the "Ext" symbol flashes. The "OFF" text is shown next to the temperature in the display.</p>  | <p>2. Press the +/On button. The "ON" text is shown next to the temperature in the display.</p>   | <p>3. Press the button with the arrow until the On symbol (main breaker) flashes. Press -/Off.</p>                           |
| <p>4. Off and Ext are shown in the display when the panel returns to standby. External start is activated.</p>   | <p>When external start is activated the heater will start with the latest settings and "ON" (main breaker) comes on. If 12V is not connected to the heater, the display will not light up until 12V is connected. The external start function is still activated.</p> | <p>To switch off external start, go to the "Ext" symbol in the on position and press the -/Off button.</p>                   |