

# Alde WiFi 3010-3020 styring

## Kvikguide



Tillykke med din WiFi styring fra GSM teknik. Her er lidt overordnet information, som skal hjælpe dig godt i gang.

Med denne kvikguide, kan du hurtigt komme i gang og kende de vigtigste funktioner.

### Funktioner:

- Tænde og slukke alde fyret via telefonen.
- Tænde og slukke fyret alt efter den udendørs temperatur.
- Indbygget ur og timerfunktion med ugedag, uge og dato.

## Tilslutning af ledninger og stik

Hvis man åbner for begge låg på enheden, så fremkommer der nogle stik og klemmer, som kan tilsluttes Alde styrekablet. Styrekablet tilsluttes Line 1 på "NO" og "COM" som vist herunder, strømmen tilsluttes campingvognens strøm, hvor enheden understøtter 7-32V (AC/DC) - Der er mulighed for at tilkøbe en strømforsyning hvis der ønskes at tilslutte enheden til 230V.

### Alde styrekabel



## Opsætning af App

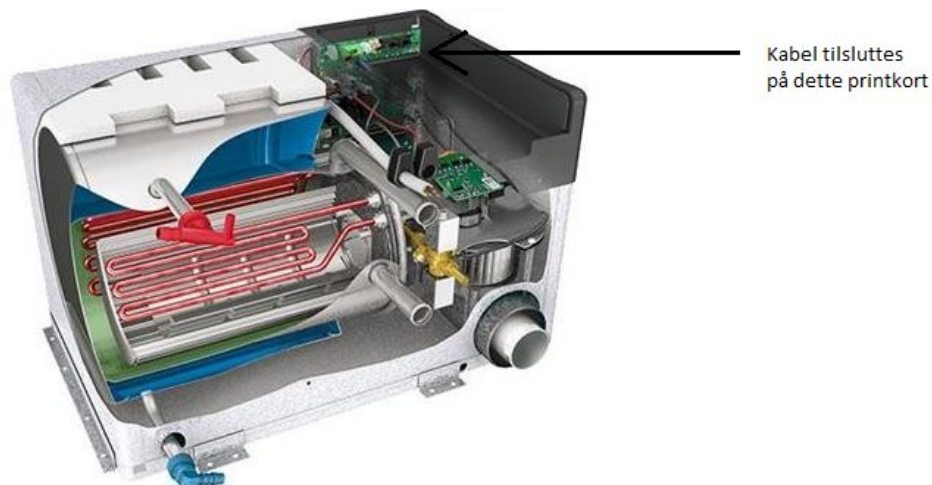
1. SmartLife appen downloades via [App Store eller Google Play](#) butikken via følgende qr-kode:
2. Tryk 'Sign Up' -> Vælg Danmark -> Indtast din email adresse -> Tryk 'Get Verification Code'.
3. Nu sendes der en kode til den valgte e-mail, tast denne kode ind i app'en, og tast den ønskede adgangskode herefter.
4. Når du kommer ind i app'en er det vigtigt du trykker 'Godkend' til de tilladelser appen spørger efter, da appen kræver tilladelserne for at forbinde telefonen korrekt med styringen.
5. Tænd for WiFi og Bluetooth på telefonen, og tilslut styringen til strøm.
6. Efter kort tid vil appen komme op med en besked om "Devices to be added" -> Tryk på "Go To add" -> Tryk på det blå "+" i højre hjørne. -> Tast koden til dit WiFi, nu forbinder enheden til WiFi'et.  
(Bemærk at enheden tilslutter sig 2.4Ghz netværk, det er derfor vigtigt at telefonen er på et 2.4GHz og ikke et 5GHz netværk.)
7. Når enheden er tilføjet trykkes et 'kort' tryk på styringens 'Mode switch knap', dette gøres så relæet holdes continuerligt.



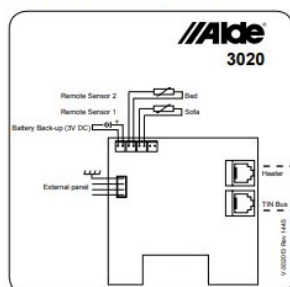
**Enheden er nu tilføjet i appen, og kan tilsluttes fyret.**

## Tilslutning til Alde Compact 3020 HE

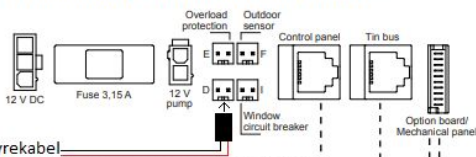
Alde styrekablet tilsluttes som vist herunder og sættes i "External Start" stikket.



Bagside på manøvrepanel

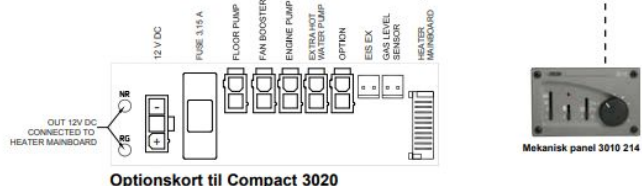


Kredsløbskort på varmekedel Compact 3020 HE



Alde styrekabel

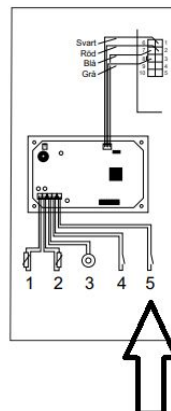
\*Truma Aventa Comfort AC tilsluttes nogen af TIN Bus-kontakterne.



Optionskort til Compact 3020

## Tilslutning til Alde 3010 digitalt panel

Alde styrekablet tilsluttes som vist herunder og sættes i "External Start" stikket.



Her sættes Alde styrekabel i Ekstern start stik nr. 5 (D)

Tilsluttes på bagsiden af panel. Derefter skal man i indstillinger på panel, sætte den til ekstern styring. Læs mere i Alde vejledningen afsnit 14:

### 14. External start Ext

This function is used, if you want to start the heating from outside. To use this function it is necessary to have an installation for external start (see instructions for vehicle, boat or building). To activate external start, first light up the lower menu row of functions (see item 12).

1. Press the button with the arrow until the "Ext" symbol flashes. The "OFF" text is shown next to the temperature in the display.
2. Press the +/On button. The "ON" text is shown next to the temperature in the display.
3. Press the button with the arrow until the On symbol (main breaker) flashes. Press -/Off.

4. Off and Ext are shown in the display when the panel returns to standby. External start is activated.
- When external start is activated the heater will start with the latest settings and "ON" (main breaker) comes on. If 12V is not connected to the heater, the display will not light up until 12V is connected. The external start function is still activated.
- To switch off external start, go to the "Ext" symbol in the on position and press the -/Off button.